

MR-16U/MRm-12U/QR-12U/QRd-12U/QRd-16U/QRp-13U



Move Rack 19" **MR-16U**



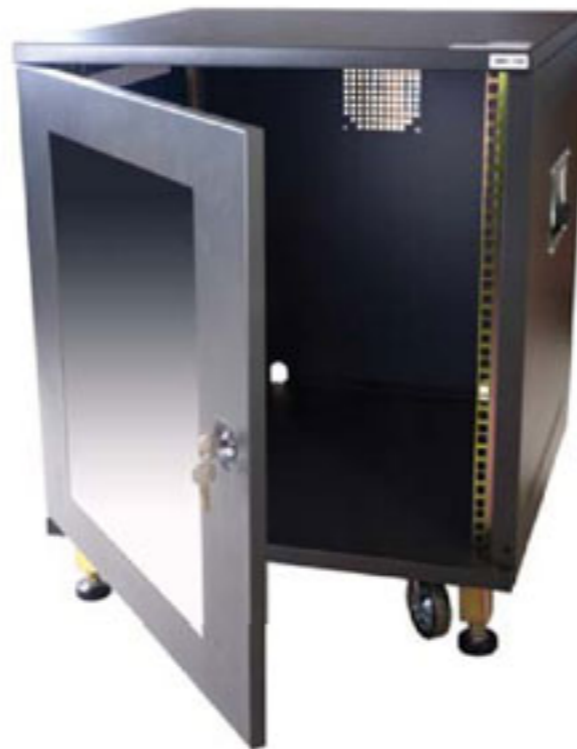
Move Rack 19" With Mixer **MRm-12U**



Quick Rack 19" **QR-12U**



Quick Rack 19" With Panel **QRp-13U**



Quick Rack 19" **QRd-12U/QRd-16U**

ตู้ Move Rack ขนาด 19 นิ้ว

- ออกแบบและผลิตตามมาตรฐาน แบบถอดประกอบได้ (Modular-Knock-Down) เพื่อความสะดวกในการขนส่ง
- ตัวตู้ทั้งชุดทำจากเหล็ก พร้อมเคลือบผิวด้วยสีฝุ่นอุตสาหกรรม เน้นที่ความแข็งแรง ทนทาน
- มีแถบยึดอุปกรณ์ตามมาตรฐาน สามารถถอดและประกอบใหม่ได้
- * ผนังด้านข้างมีช่องเพื่อระบายความร้อน ส่วนของประตูด้านหลัง มีช่องสำหรับติดตั้งพัดลมระบายอากาศ
- * มีชุด Power Breaker 30A พร้อมสัญญาณไฟแสดง และ Outlet 6 จุด
- ** มี Front/Rear Panel (Front Panel มีแผ่น Acrylic)
- ** มีขาปรับระดับพร้อมล้อหมุน 3 นิ้ว

* เฉพาะรุ่น QRp-13U

** เฉพาะรุ่น QRd-12U

Specifications : Move Rack

Model :	Height (H) mm.	Depth (D) mm.	Width (W) mm.
MR-16U	763.0	550.0	557.0
MRm-12U	763.0	550.0	557.0
QR-12U	580.0	550.0	558.0
QRd-12U (Front/Rear Panel)	580.0	550.0	558.0
QRd-16U (Front/Rear Panel)	750.0	550.0	558.0
QRp-13U (Breaker Case 1U)	625.0	550.0	558.0

All features & specifications subject to change without notice. ©NPE Industry (Thailand) Co.,Ltd March 2010

Distributor :

บริษัท นัทพงษ์ เซลส์แอนด์เซอร์วิส จำกัด
Natthapong Sales & Service Co.,Ltd.

สำนักงานใหญ่ : 119,119/1 ถนนอักษะ แขวงบางนาแถม เขตบางนา กรุงเทพฯ 10260
 โทรศัพท์ : 0-2225-0094, 0-2623-8899 (อัตโนมัติ 18 เลขหมาย) โทรสาร : 0-2226-4020
 สาขาเชียงใหม่ : ซีน G (ถนนในสุด) 99 หมู่ 8 ถนนพหลโยธิน ต.สุทนต์ อ.ลำลูกกา จ.ปทุมธานี
 12130 โทรศัพท์ : 0-2992-7379 โทรสาร : 0-2992-7380

www.myNPE.com E-Mail: myNPE@myNPE.com

www.myNPE.com

E-Mail: myNPE@myNPE.com